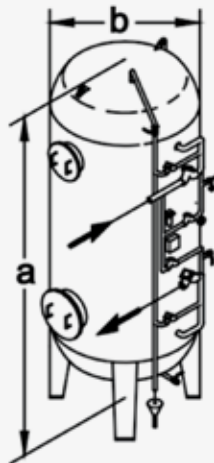




SCHEDA TECNICA



EKRI

Addolcitori industriali a comando temporizzato a resine con scambio ionico

Per eliminare dall'acqua la durezza. Addolcitori a comando temporizzato per portate industriali. Bombola in acciaio al carbonio con rivestimento interno in resina epossidica idonea per uso alimentare; con resine ad uso alimentare e gruppo valvole idropneumatiche comandate da contaimpulsori e timer elettronico multifunzione; vasca salamoia in polietilene completa di griglia di fondo, pozzetto e valvola salamoia.

Caratteristiche tecniche generali

PRESSIONE MINIMA	2 Bar
PRESSIONE MASSIMA	8 Bar
ALIMENTAZIONE ELETTRICA	220 V - 50 Hz
ASSORBIMENTO	50 Watt
TEMPERATURA DI ESERCIZIO	da 5° a 40 °C
BOMBOLA	Acciaio al carbonio, trattata internamente mediante sabbatura al metallo bianco per ottenere l'ancoraggio del duplice strato di vernice alimentare rivestito con fibra di vetro e resina epossidica.
RESINA	Cationica ad alto potere di scambio
QUARZITE	Silicea bianca ad elevata purezza
DURATA DELLA RIGENERAZIONE	90 minuti
TINO SALAMOIA	1150 x 1035 mm, per modelli EKRI-1700, EKRI-2000 e EKRI-2300 predisporre vasca in cemento armato.

MODELLO	ATTACCHI Ø	RESINE LT	QUARZITE KG	CICLO MC X °F	CONSUMO SALE X RIG. KG	CAPACITÀ TINO SALAMOIA LT	PORTATA MEDIA MC/H	PERDITA DI CARICO BAR	PORTATA MAX MC/H	PERDITA MAX DI CARICO BAR	DIMENSIONI BOMBOLA MM (AXB)
EKRI-350	2"	350	75	2100	65	920	14	0,6	21	1	2400 X 600
EKRI-450	2"	450	100	2700	85	920	15	0,7	29	1,2	2500 X 700
EKRI-650	2"	650	150	3900	120	920	18	0,8	34	1,4	2600 X 800
EKRI-850	DN-65	850	200	5100	150	920	28	0,8	43	1,4	2700 X 900
EKRI-1000	DN-80	1000	250	6000	180	920	36	0,6	66	1	2800 X 1000
EKRI-1200	DN-80	1200	300	7200	220	2 X 920	42	0,8	72	1,4	2900 X 1100
EKRI-1500	DN-100	1500	350	9000	270	2 X 920	60	0,5	100	1	3000 X 1200
EKRI-1700	DN-100	1700	400	10200	310	*	70	0,7	120	1,2	3100 X 1300
EKRI-2000	DN-100	2000	450	12000	360	*	80	0,9	135	1,4	3200 X 1400
EKRI-2300	DN-100	2300	500	13800	415	*	80	1	140	1,6	3300 X 1500

Accessori

MODELLO	DESCRIZIONE
KIT STERIL-SOFT 2	Dispositivo automatico disinfezione resine

*predisporre vasca in cemento armato.